

Financiado por
la Unión Europea
NextGenerationEU



GOBIERNO
DE ESPAÑA

VICEPRESIDENCIA
TERCERA DEL GOBIERNO

MINISTERIO
PARA LA TRANSICIÓN ECOLÓGICA
Y EL RETO DEMOGRÁFICO



Plan de Recuperación,
Transformación
y Resiliencia



Consorcio
Aguas do Louro



PROYECTOS CONSTRUCTIVOS PARA SANEAMIENTO
EN EL RURAL DE SALCEDA DE CASELAS, EN DESARROLLO DEL PLAN DIRECTOR
(ACTUACIÓN A017.M004)



Índice:

- .Antecedentes y ámbito de actuación
- .Problemática y objetivos
- .Parderrubias: principales actuaciones





ACTUACIÓN A017.M004 PERTE
Digitalización del Ciclo del Agua

Promovido por MITECO

Financiación PRTR – Next Generation EU

ÁMBITO DE ACTUACIÓN

Concello SALCEDA DE CASELAS

Parroquias:
PARDERRUBIAS
SAN ESTEVO DE BUDIÑO
PICOÑA
SAN XURXO DE SALCEDA
SANTA MARÍA DE SALCEDA
SOUTELO
ENTENZA





PROBLEMÁTICA



Núcleos rurales sin red de saneamiento



OBJETIVOS ACTUACIONES



- Protección del recurso hídrico
- Mejora de la eficiencia del sistema
- Reducción de la contaminación
- Mejora de la calidad del agua a largo plazo
- Contribución a la sostenibilidad y transición ecológica



Financiado por
la Unión Europea
NextGenerationEU



GOBIERNO
DE ESPAÑA

VICEPRESIDENCIA
TERCERA DEL GOBIERNO
MINISTERIO
PARA LA TRANSICIÓN ECOLÓGICA
Y EL RETO DEMOGRÁFICO

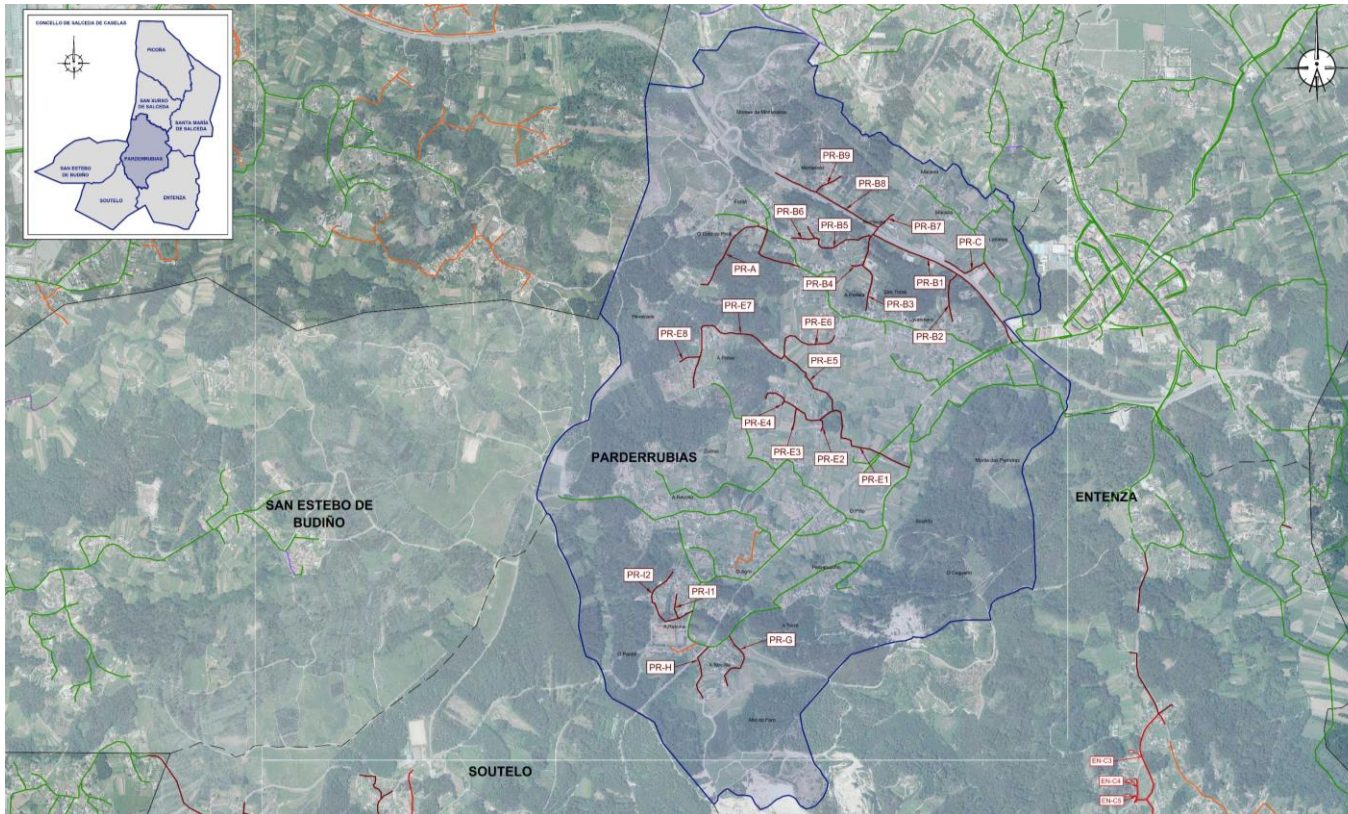


Plan de Recuperación,
Transformación
y Resiliencia



Consorcio
Augas do Louro





Financiado por
la Unión Europea
NextGenerationEU



GOBIERNO
DE ESPAÑA

VICEPRESIDENCIA
TERCERA DEL GOBIERNO
MINISTERIO
PARA LA TRANSICIÓN ECOLÓGICA
Y EL RETO DEMOGRÁFICO



Plan de Recuperación,
Transformación
y Resiliencia



Consorcio
Aguas do Louro



PARDERRUBIAS: Principales actuaciones

PROYECTOS CONSTRUCTIVOS PARA SANEAMIENTO
EN EL RURAL DE SALCEDA DE CASELAS, EN DESARROLLO DEL PLAN DIRECTOR
(ACTUACIÓN A017.M004)

Red de saneamiento PARDERRUBIAS



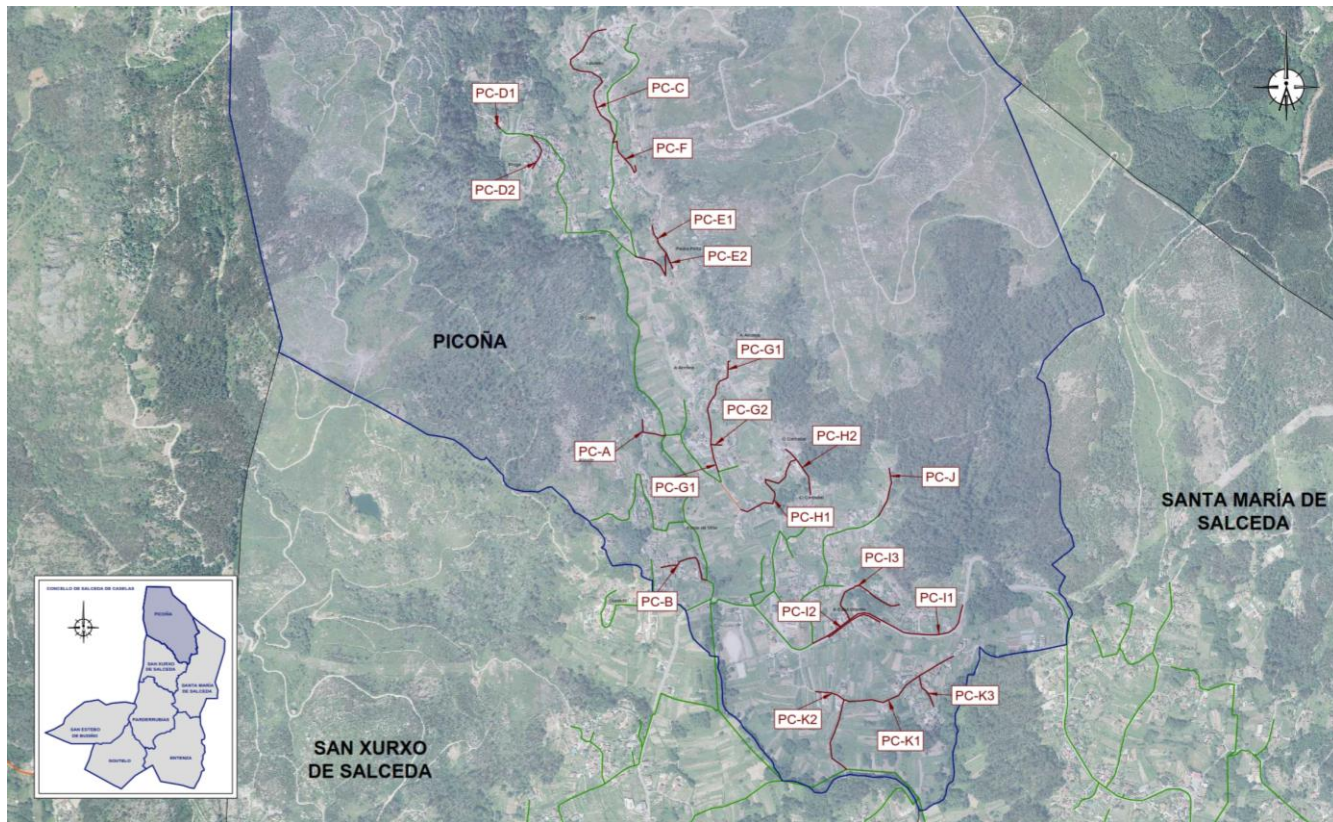
Ramal	Ø	Longitud (m)	Pozo Inicial	Pozo Final	Nº acometidas
PR-A	315	713,57	PR-A-1	PR-A-24	9
PR-B1	315	773,50	PR-B1-1	PR-B1-24	3
PR-B2	315	216,88	PR-B1-13	PR-B2-8	5
PR-B3	315	351,58	PR-B1-24	PR-B3-14	7
PR-B4	315	51,16	PR-B3-6	PR-B4-3	3
PR-B5	315	340,97	PR-B3-1	PR-B5-14	10
PR-B6	315	100,30	PR-B5-12	PR-B6-4	5
PR-B7	315	125,81	PR-B1-24	PR-B7-4	5
PR-B8	315	496,60	PR-B7-1	PR-B8-14	2
PR-B9	315	123,99	PR-B8-8	PR-B9-5	7
PR-C	315	268,93	PR-C-1	PR-C-11	2
PR-E1	315	836,87	PR-E1-1	PR-E1-36	7
PR-E2	315	54,21	PR-E1-22	PR-E2-4	2
PR-E3	315	90,58	PR-E1-29	PR-E3-3	2
PR-E4	315	18,17	PR-E1-31	PR-E4-1	2
PR-E5	315	340,42	PR-E1-18	PR-E5-13	0
PR-E6	315	314,39	PR-E5-13	PR-E6-10	7
PR-E7	315	678,44	PR-E5-13	PR-E7-26	19
PR-E8	315	91,77	PR-E7-22	PR-E8-4	4
PR-G	315	289,37	PR-G-1	PR-G-11	4
PR-H	315	252,14	PR-H-1	PR-H-8	6
PR-I1	250	110,65	PR-I1-1	PR-I1-6	4
PR-I2	315	399,47	PR-I2-1	PR-I2-15	4
TOTALES		7.039,77			119,00



Presupuesto: 1.414.454,61€

Plazo ejecución : 10 meses





Financiado por
la Unión Europea
NextGenerationEU



GOBIERNO
DE ESPAÑA

VICEPRESIDENCIA
TERCERA DEL GOBIERNO

MINISTERIO
PARA LA TRANSICIÓN ECOLÓGICA
Y EL RETO DEMOGRÁFICO



Plan de Recuperación,
Transformación
y Resiliencia



Consorcio
Augas do Louro



PICOÑA: Principales actuaciones

PROYECTOS CONSTRUCTIVOS PARA SANEAMIENTO
EN EL RURAL DE SALCEDA DE CASELAS, EN DESARROLLO DEL PLAN DIRECTOR
(ACTUACIÓN A017.M004)

Red de saneamiento PICOÑA



Ramal	Ø	Longitud (m)	Pozo Inicial	Pozo Final	Nº acometidas
PC-A	315	106,11	PC-A-5	PC-A-1	4
PC-B	315	67,91	PC-B-12	PC-B-1	4
PC-C	315	404,76	PC-C-20	PC-C-1	10
PC-D1	315	25,72	PC-D1-2	PC-D1-1	2
PC-D2	315	117,10	PC-D2-6	PC-D2-1	7
PC-E1	315	151,42	PC-E1-16	PC-E1-1	7
PC-E2	315	29,55	PC-E2-1	PC-E1-9	1
PC-F	315	132,83	PC-F-8	PC-C-1	2
PC-G1	315	357,22	PC-G1-13	PC-G1-1	10
PCG-2	315	28,90	PC-G2-1	PC-G1-3	2
PC-H1	315	231,06	PC-H1-19	PC-H1-4	7
PC-H2	315	114,80	PC-H2-4	PC-H1-17	6
PC-J	315	394,32	PC-J-6	PC-J-1	4
PC-I1	315	538,73	PC-I1-21	PC-I1-1	7
PC-I2	315		PC-I2-7	PC-I1-2	7
PC-I3	315	117,70	PC-I3-19	PC-I1-5	3
PC-K1	315	587,42	PC-K1-20	PC-K1-1	8
PC-K2	315	92,25	PC-K2-3	PC-K1-8	5
PC-K3	315	98,71	PC-K3-4	PC-K1-17	7
TOTALES		3.596,51			103



Presupuesto: 1.005.326,33€

Plazo ejecución : 10 meses

