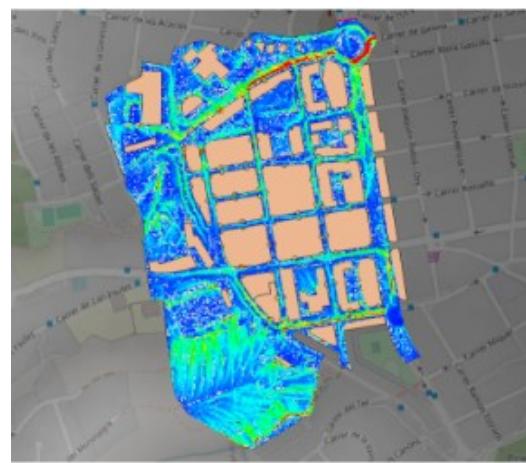
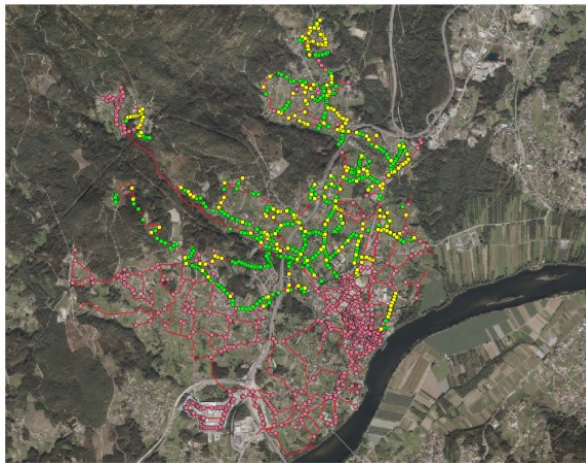


El Consorcio de Aguas del Louro redacta su Plan Integral de Gestión de los Sistemas de Saneamiento

El objetivo es cumplir con la normativa de protección del dominio público hidráulico frente a desbordamientos de los colectores

El Consorcio de Aguas del Louro está redactando su Plan Integral de Gestión de los Sistemas de Saneamiento.

La redacción del plan se inició en diciembre de 2025 mediante la recopilación y verificación de la información existente sobre las redes de colectores e instalaciones singulares, como aliviaderos o estaciones de bombeo. Posteriormente fue necesario realizar varias campañas de trabajos de campo para comprobar topográficamente todos estos elementos, así como instalar caudalímetros de control en los colectores principales para medir el volumen de agua residual en circulación en diferentes momentos del año.



Levantamiento de la red de colectores y ejemplo de modelo digital del terreno para IBER XIS y SWMM

Después de estas comprobaciones iniciales, el Consorcio elaboró un modelo digital de los colectores de saneamiento utilizando el programa IBER XIS y el programa SWMM.

Mediante este modelo digital se simulará el comportamiento del sistema de colectores tanto en tiempo seco como durante diferentes episodios de lluvia, durante los cuales los colectores pueden llegar a entrar en carga y producir alivios.

Precisamente, uno de los objetivos que pretende la normativa sobre protección del dominio público hidráulico es alcanzar una retención mínima de un 60% de esta agua residual en los colectores, de tal manera que se minimicen los daños al medio natural por los alivios.

El importe de las actuaciones asciende a 640.894 € y cuentan con una subvención de cerca de 600.000 € a través de los fondos del PRTR-Next Generation EU a través del Ministerio para la Transición Ecológica y el Reto Demográfico.

Estos trabajos están enmarcados en la actuación tipo A8 del proyecto “PERTE Louro para digitalización y eficiencia del ciclo urbano del agua” para elaboración de modelos digitales de las redes de servicios y gemelos digitales y se complementan con un estudio de infiltraciones y un plan de evacuación de aguas pluviales.

Se desarrollan en un total de 8 actuaciones que se corresponden con las numeradas A002, A003, A004, A005, A007, A012, A013 y A014 del citado PERTE Louro.

